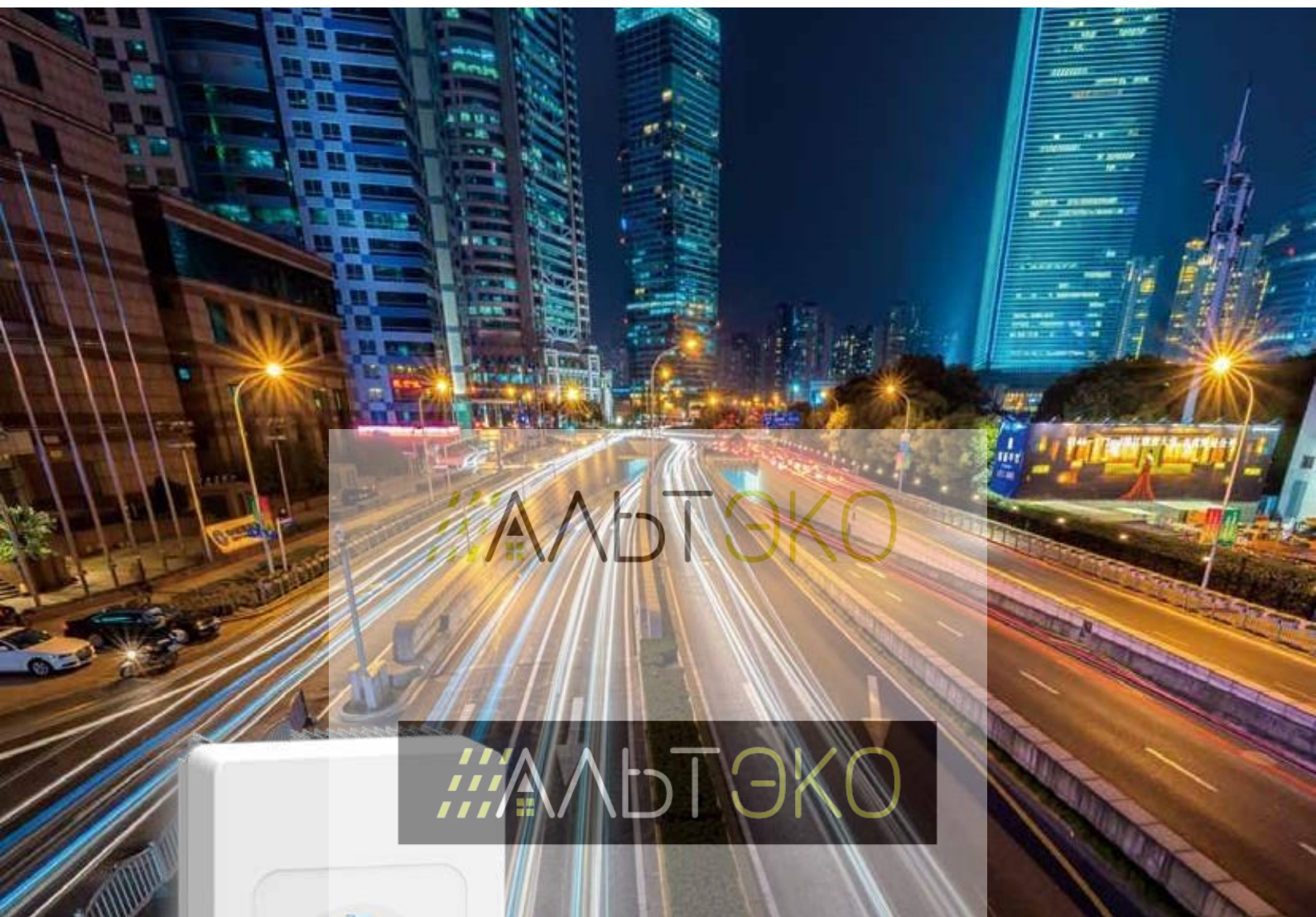


Гибридный инвертор DEYE SUN- 12 / 14 / 16 K-SG01LP1-EU



Цветной сенсорный ЖК-экран,
степень защиты IP65



Коммутатор постоянного и переменного тока для
модернизации существующей ФЭ системы



Макс. 16 шт. для параллельной работы в сети и внесети.
Поддержка нескольких батарей параллельно



Макс. ток заряда / разряда 290 А



6 периодов времени
для заряда / разряда батареи



Поддержка накопления энергии от
дизельного генератора



Технические характеристики

МОДЕЛЬ	SUN-12K-SG01LP1-EU	SUN-14K-SG01LP1-EU	SUN-16K-SG01LP1-EU
Входные характеристики АКБ			
Тип АКБ	свинцово-кислотная или литий-ионная		
Диапазон рабочего напряжения (В)	40~60		
Макс. сила тока заряда (А)	220	250	290
Макс. сила тока разряда (А)	220	250	290
Внешний датчик температуры	да		
Кривая заряда	3 ступени / выравнивание		
Стратегия зарядки литий-ионной батареи	самоадаптация к системе управления батареями		
Входные характеристики пост. тока			
Макс. входная мощность пост. тока (Вт)	15600	18200	20800
Макс. входное напряжение со стороны пост. тока (В)	500		
Номинальное входное напряжение со стороны пост. тока (В)	370		
Пусковое напряжение (В)	125		
Диапазон отслеживания МРРТ (В)	150-425		
Макс. сила тока на входе (А)	26 + 26 + 26		
Макс. сила тока короткого замыкания (А)	44 + 44 + 44		
Кол-во МРРТ трекеров / цепочек на один МРРТ	3/2		3/2
Выходные характеристики переменного тока			
Номин. выходная мощность перемен. тока и мощность ИБП (Вт)	12000	14000	16000
Номинальная сила тока на выходе (А)	52.2	60.9	69.6
Макс. непрерывный поток перемен. тока (А)	100		
Пиковая мощность (при автономной работе)	2-кратная номинальная мощность, 5 сек.		
Коэффициент мощности	0,8 опережающий ток – 0,8 отстающий ток		
Выходная частота и напряжение	50/60 Гц; L/N/PE 220/230 Вac (одна фаза)		
Тип сети	однофазная		
Коэфф. нелинейных искажений	THD < 3% (линейная нагрузка < 1,5%)		
КПД			
Макс. КПД	97,60%		
Европейский КПД	96,50%		
Эффективность отслеживания МРРТ	99,90%		
Защита			
Встроенные	защита от молнии на входе в ФЭ систему, защита от изолирования, защита от обратной полярности на входе в ФЭ систему, обнаружение сопротивления изоляции, блок контроля остаточного тока, защита от перегрузки по току, защита от перенапряжения (тип II)		
Сертификация и стандарты			
Сетевые стандарты	CEI 0-21, VDE-AR-N 4105, NRS 097, IEC 62116, IEC 61727, G99, G98, VDE 0126-1-1, RD 1699, C10-11		
ЭМС / Стандарт	IEC/EN 61000-6-1/2/3/4, IEC/EN 62109-1, IEC/EN 62109-2		
Общие характеристики			
Диапазон рабочих температур (°C)	-45~60 °C, >45 °C ухудшение параметров		
Охлаждение	умное охлаждение		
Уровень шума	<30 дБ		
Связь с системой управления батареями	RS485; CAN		
Вес (кг)	48.5		
Размеры (мм)	464 Ш x 798 В x 300 Г		
Класс защиты	IP65		
Тип монтажа	настенный		
Гарантийный срок	5 лет		

 АЛЬТЭКО

 АЛЬТЭКО